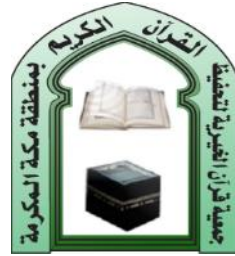




الخطة الاستراتيجية 2023-2025 التنفيذية - التأسيسية 2023



جمعية قرآن الخيرية لتحفيظ القرآن الكريم
بمنطقة مكة المكرمة



الرؤية

تميز

مؤسسي متقن

لتعليم القرآن الكريم

وربط المجتمع به وتعزيز قيمه وغاياته.

الرسالة

جمعية خيرية

تعنى بتعليم القرآن الكريم

وغرس قيمه وآدابه بين الناس وفق منهجية

علمية وكفاءات مؤهلة متدربة في بيئة

آمنة وجاذبة واداء مؤسسي متقن وبعطاء

وشراكة مجتمعية فاعلة ومستدامة.



أهداف الجمعية التخصصية



تصحيح تلاوة القرآن الكريم .

تحفيظ القرآن الكريم .

العناية بتعليم تجويد القرآن الكريم .

التعليم المتخصص لتلاوة وتحفيظ القرآن الكريم للفئات الاجتماعية .

إعداد المعلمين والمعلمات للعمل في حلقات القرآن الكريم .

التأهيل الفني للمشرفين والمشرفات على حلقات القرآن الكريم .

غرس تعظيم كتاب الله لدى المجتمع .

العناية بحفاظ القرآن الكريم وتشجيعهم .

نشر علم القراءات بين الحفاظ .

تعليم القرآن وتصحيحه لحجاج بيت الله الحرام وزواره

أهداف الجمعية التمكينية

تنمية الموارد البشرية
للجمعية وتأهيلهم

تحقيق الاستدامة المالية
والشراكات الفعالة

تحديث نظم الجمعية
والتخطيط الاستراتيجي

التحول الرقمي الالكتروني
وتسهيل الخدمات
للمستفيدين

إعداد المعلمين والمعلمات
للعمل في حلقات القرآن
الكريم .

العمل المؤسسي وفن صناعة
القرار الاستراتيجي

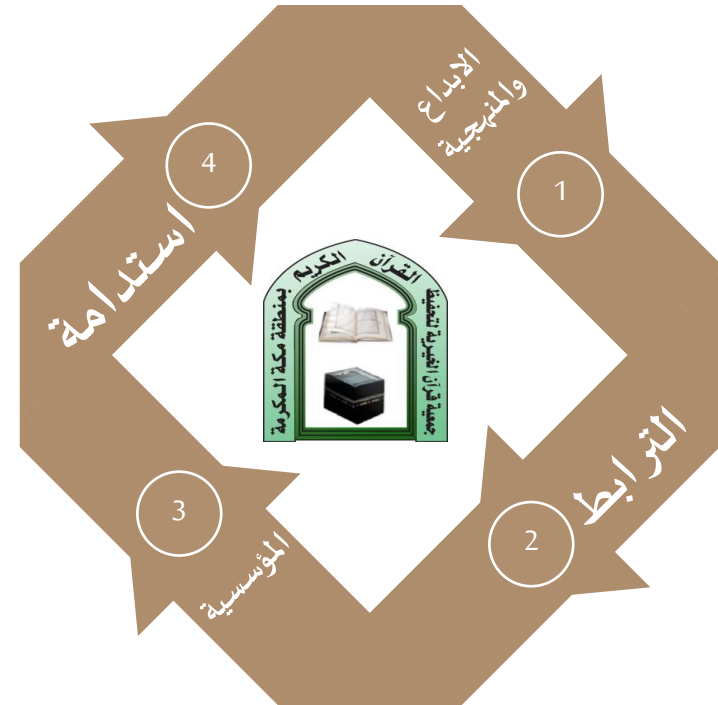
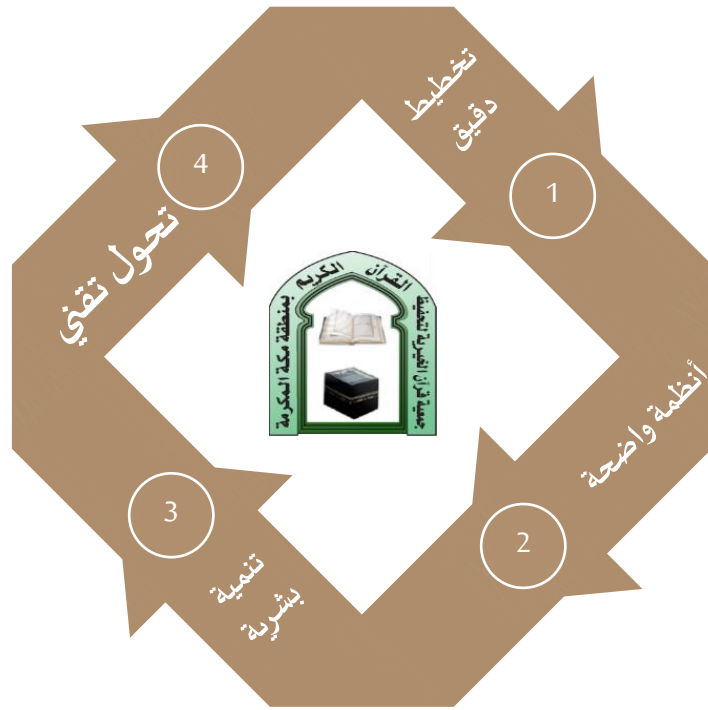
إدارة الجمعية بمنهجية
الاستدامة

استثمار العلاقات العامة
والإعلام في تحقيق أهداف
الجمعية

بناء منظومة من الشراكات
الاستراتيجية التكاملية
المستدامة

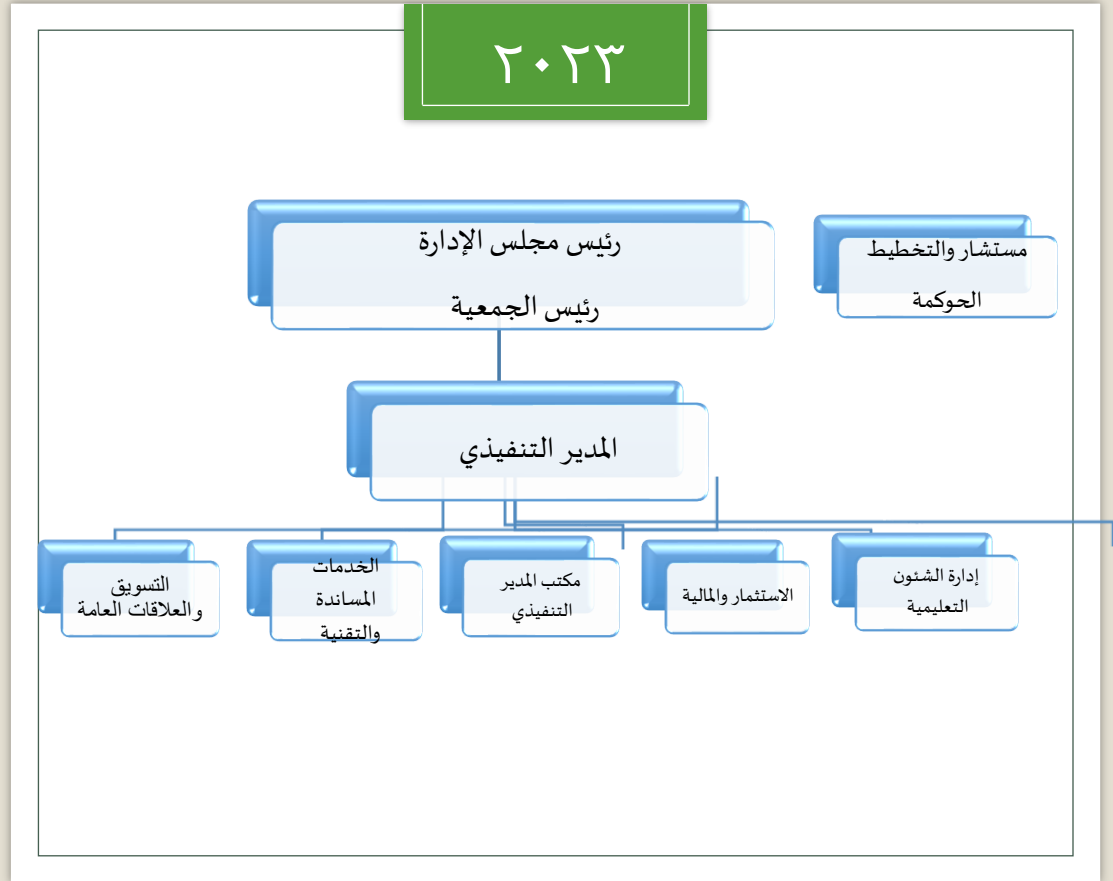
بيئة ملهمة ومحفزة للتعلم
والإبداع ومعززة للقيم

الملامح العامة للعمل المؤسسي في الخطة الاستراتيجية وأهم مميزاته



الهيكل المقترح المؤقت في مرحلة التأسيس

2023





الخطة التأسيسية الانتقالية

2023

مؤشر التتبع 2023			القراءة	الجهة المسؤولة	البرنامج	الهدف التنفيذي
الثالث الثالث	الثالث الثاني	الثالث الاول				
٠	٠	١	%١٠٠	المكتب التنفيذي	تنفيذ خطة المائة يوم التأسيسية	تحديث اللوائح والأنظمة وقطاعاتها
٠	٠	٠	%١٠٠	-المكتب التنفيذي	تفعيل وتطبيق اللوائح التنظيمية للجمعية (اللائحة الأساسية + سياسات الجمعية+....)	
٠	٠	٠	%١٠٠	المكتب التنفيذي	اعتماد الهيكل الجديدة المعتمدة المؤقتة للجمعية	
٢٥%	٢٥%	٢٥%	١٠٠%	المكتب التنفيذي	استقطاب الكفاءات البشرية للعمل في الجمعية والتعاقد مع مستشارين في التخطيط والتطوير	
٠	-	١	١	المكتب التنفيذي بموافقة مجلس الادارة	اعتماد الخطة التنفيذية للجمعية للعام ٢٠٢٣	تعزيز الاستراتيجيات والاداء والحصول على شهادة الجودة والتميز
-	١	٠	١	المكتب التنفيذي بموافقة مجلس الادارة	اعتماد الخطة الاستراتيجية للجمعية للعام ٢٠٢٣-٢٠٢٤-٢٠٢٥	
%٤٠	%٣٠	%٣٠	١٠٠%	المكتب التنفيذي	تأهيل القطاعات للحصول على اعتمادات في الجودة	تحسين الرقابة الداخلية
%٤٠	%٣٠	%٣٠	١٠٠%	المكتب التنفيذي	الرقابة الداخلية	
%٤٠	%٣٠	%٣٠	١٠٠%	المكتب التنفيذي	الرقابة المالية	
%٤٠	%٣٠	%٣٠	١٠٠%	المكتب التنفيذي	الرقابة الإدارية	
%٤٠	%٣٠	%٣٠	١٠٠%	المكتب التنفيذي	الرقابة المالية - تدقيق المستندات	
%٤٠	%٣٠	%٣٠	١٠٠%	المكتب التنفيذي	حوكمة الجمعية وفق المعايير المحددة	
%٤٠	%٣٠	%٣٠	١٠٠%	المكتب التنفيذي	المشاريع التقنية والتحول الرقمي	
%٤٠	%٣٠	%٣٠	١٠٠%	المكتب التنفيذي	مشروع مقرات الجمعية وهويتها البصرية	

الخطة التنفيذية رقم (١)

المكتب التنفيذي 2023

المستهدف النهائي	مؤشر التتبع			المسئول عن الأداء	مؤشرات القياس	المبادرة	رقم المبادرة	الهدف الفرعي	الهدف الاستراتيجي	المجال الاستراتيجي
	الثالث	الثالث الثاني	الثالث الأول							
٣	١	١	١	المكتب التنفيذي	تقرير	مراجعة ما تم من مخرجات الخطة الطارئة للعام ١٤٤٣ هـ	١ م	الاشراف على تطبيق برامج وخطط الجمعية التنفيذية والاستراتيجية	التجويد المؤسسي والتميز	المؤسسية
٣	١	١	تقرير عدد المبادرات		تطبيق الخطة التنفيذية للعام ١٤٤٤ هـ ومؤشرات الأداء	٢ م				
٣	١	١	عدد البرامج		تطبيق الخطة الاستراتيجية للعام ١٤٤٤-١٤٤٥-١٤٤٦ هـ ومؤشرات الأداء	٣ م				
١		١	عدد الانظمة		تفعيل وتطبيق نظام الجودة بالجمعية	٤ م				
١		١	عدد اللوائح		تفعيل وتطبيق اللوائح التنظيمية للجمعية	٥ م				
١	١		عدد الجوائز		الحصول على شهادة جودة معتمدة	٦ م				
١		١			الحصول على شهادة جودة معتمدة	٧ م	الحصول على شهادة الجودة والتميز			
١		١			تقرير	٨ م				
١		١			تأهيل القطاعات للحصول على اعتمادات في الجودة	٩ م				
١	١					١٠ م				
١			١			الرقابة الداخلية بكل اختصاصاتها (المالية - الإدارية - تدقيق المستندات)	١١ م	تحسين الرقابة الداخلية وكتابة التقارير		
١		١			تقرير بياني بالمهام والمنجزات	التشغيل الذاتي للجمعية والأقسام التابعة لها	١٢ م			
١						تنفيذ المهام التنفيذية المدونة باللائحة الأساسية	١٣ م	وتفعيل المهام التنفيذية		
١	١				كتابة التقارير الربعية والموسمية للجمعية والمناشط					
١					تطوير الجمعية ومتابعة كل مشاريع التطور والتحول	١٣ م				
١					تنفيذ كل المهام الموكلة للمكتب والطارئة					

بطاقة الخطة الاستراتيجية رقم (١)

للمكتب المدير التنفيذي ٢٠٢٣-٢٠٢٥

المستهدف النهائي		٢٠٢٥	٢٠٢٤	٢٠٢٣	المستوفى عن الأداء	أداء القياس	المؤشرات	رمز المؤشر	الهدف الاستراتيجي	المجال
		المستهدف	المستهدف	المستهدف						
المجموع	١٥	٥	٥	٥	مكتب المدير التنفيذي	صور من الشهادات الاعتمادية	عدد شهادات الجودة والاعتماد المؤسسي	١	التجويد المؤسسي	المؤسسية

بطاقة الخطة الاستراتيجية رقم (٢)

المستهدف النهائي		٢٠٢٥	٢٠٢٤	٢٠٢٣	المستوفى عن الأداء	أداء القياس	البرامج	رمز المؤشر	الهدف الاستراتيجي	المجال
		المستهدف	المستهدف	المستهدف						
المجموع	٩	٣	٣	٣	مكتب المدير التنفيذي	عدد الخط المفعلة	١- خطط أكثر دقة	٢	التميز المؤسسي	المؤسسية
	٤٥	٢٠	١٥	١٠		عدد الأنظمة الفعالة	٢- أنظمة واضحة وموثقة			
	٦٥	٣٠	٢٠	١٥		تقرير	استقطاب واستقرار القوى العاملة			

بطاقة الخطة الاستراتيجية رقم (١)

للإدارة المالية والاستثمار ٢٠٢٣-٢٠٢٥

المستهدف النهائي		٢٠٢٥	٢٠٢٤	٢٠٢٣	المستهدف	المستهدف	المستهدف	المستهدف	المسئول عن الأداء	أداء القياس	المؤشرات	رمز المؤشر	الهدف الاستراتيجي	المجال
المستهدف		المستهدف	المستهدف	المستهدف	المستهدف	المستهدف	المستهدف	المستهدف	المسئول عن الأداء	أداء القياس	المؤشرات	رمز المؤشر	الهدف الاستراتيجي	المجال
في العام الأخير	%١٥	%١٥	%١٢	%١٠					الإدارة المالية	تقرير مالي بمقارنة مبلغ الاستثمار الى الموارد العام	نسبة الاستدامة المالي	٣	تحقيق الاستدامة المالية	الاستثمار

بطاقة الخطة الاستراتيجية رقم (٢)

المستهدف النهائي		٢٠٢٥	٢٠٢٤	٢٠٢٣	المستهدف	المستهدف	المستهدف	المستهدف	المسئول عن الأداء	أداء القياس	المؤشرات	رمز المؤشر	الهدف الاستراتيجي	المجال
المستهدف		المستهدف	المستهدف	المستهدف	المستهدف	المستهدف	المستهدف	المستهدف	المسئول عن الأداء	أداء القياس	المؤشرات	رمز المؤشر	الهدف الاستراتيجي	المجال
في العام الأخير	%٢٠	%٢٠	%٢٠	%٢٠					إدارة العلاقات و الموارد	نسبة النمو الى الارادات	مبلغ الموارد الماليه	٤	زيادة الموارد الماليه	الموارد المالية

بطاقة الخطة الاستراتيجية رقم (١)

للخدمات المساندة والتقنية ٢٠٢٣-٢٠٢٥

المستهدف النهائي		٢٠٢٥	٢٠٢٤	٢٠٢٣	المستول عن الأداء	أداء القياس	المؤشرات	رمز المؤشر	الهدف الاستراتيجي	المجال
		المستهدف	المستهدف	المستهدف						
المجموع	١٤٠	١١	٧٩	٥٠	إدارة الخدمات المساندة والتقنية	الخدمات الإلكترونية المنجزة تقرير فني يحتوي على قوائم	عدد الخدمات الإلكترونية مع المستفيدين	٥	التحول إلى الخدمات الإلكترونية	التقنية

بطاقة الخطة الاستراتيجية رقم (٢)

المستهدف النهائي		٢٠٢٥	٢٠٢٤	٢٠٢٣	المستول عن الأداء	أداء القياس	المؤشرات	رمز المؤشر	الهدف الاستراتيجي	المجال
		المستهدف	المستهدف	المستهدف						
المجموع	٦	٣	٢	١	إدارة الخدمات المساندة	عدد الإنجازات	جائزة رقمية من جهة تقنية	٢	الحصول على جائزة تقنية في خدمة المستفيدين والتحول الرقمي	التقنية

الخطة التنفيذية رقم (١)

لإدارة الخدمات المساندة ٢٠٢٣.

المستهدف النهائي	مؤشر التتبع			المسئول عن الأداء	مؤشرات القياس	المبادرة	رقم المبادرة	الهدف الفرعي	الهدف الاستراتيجي	المجال الاستراتيجي
	الثالث	الثالث الثاني	الثالث الأول							
٣	١	١	١	إدارة الخدمات المساندة	عدد الأنظمة	تطوير نظم الجمعية التقنية ومراجعتها	م ١	تطوير الخدمات	التحول إلى الخدمات الإلكترونية وتقديم خدمات مساندة بجودة واحترافية	التقنية
١			١		تقرير	تقييم موقع الجمعية الرئيس ومدى ملائمته	م ٢	الشاملة		
١			١		تقرير	تطوير مرافق الجمعية والعهد ومستودعاتها	م ٣	لأعمال الجمعية		
١		١			عدد الخدمات	متابعة الرسوم الحكومية والخدمية وتسديدها	م ٤	ومرافقتها		
١		١			تقرير	التعاقد مع الشركات الخدمية للصيانة والنظافة	م ٥	التحول التقني		
١	١				عدد الخدمات	تقديم الخدمات الشاملة وكتابة دليل اجرائي	م ٦	والبنية التحتية		
١			١		تقرير	إعطاء تصور متكامل عن تحول الجمعية الرقمي	م ٧	الرقمية		
١			١		عدد التطبيقات	الشروع في تطبيقات قرآنية للجمعية	م ٨			
١		١			عدد الخدمات المقدمة	تشغيل موقع الجمعية الإلكتروني والدعم الفني	م ٩			
١	١					الدعم الفني لبرامج وانشطة الجمعية التعليمية وموقع التواصل الخاص بالجمعية	م ١٠			
١			١		انجاز النظام	إعداد نظام مشتريات	م ١١	نظام المشتريات والمصاريف والتشغيلية		
١		١			تقرير	تحديد قيمة المصاريف المقدرة للإدارة والجمعية	م ١٢			
١	١					نسبة الانجاز	م ١٣			

بطاقة الخطة الاستراتيجية رقم (١)

لإدارة العلاقات العامة والاعلام ٢٠٢٣-٢٠٢٥

المستهدف النهائي		٢٠٢٥	٢٠٢٤	٢٠٢٣	المستول عن الأداء	أداء القياس	المؤشرات	رمز المؤشر	الهدف الاستراتيجي	المجال
		المستهدف	المستهدف	المستهدف						
المجموع	١٢	٥	٤	٣	إدارة العلاقات والإعلام	تقرير إداري يحتوي على قوائم برامج التأثير المجتمعي المنفذة	عدد برامج التأثير المجتمعي	٦	تحسين الصورة الذهنية وتحقيق التأثير المجتمعي	العلاقات العامة والتسويق

بطاقة الخطة الاستراتيجية رقم (٢)

المستهدف النهائي		٢٠٢٥	٢٠٢٤	٢٠٢٣	المستول عن الأداء	أداء القياس	المؤشرات	رمز المؤشر	الهدف الاستراتيجي	المجال
		المستهدف	المستهدف	المستهدف						
المجموع	٣٤	١٤	١٢	٨	ادارت العلاقات والإعلام	صور الاتفاقيات+ تقرير اثر الشركاه	عدد الشركات الاستراتيجية الفاعلة	٧	بناء شركات فاعلة وتواصل معطاء	العلاقات العامة

بطاقة الخطة الاستراتيجية رقم (١)

لإدارة الشؤون التعليمية ٢٠٢٣-٢٠٢٥

المستهدف النهائي	٢٠٢٥	٢٠٢٤	٢٠٢٣	المسئول عن الأداء	أداء القياس	البرامج	رمز المؤشر	الهدف الاستراتيجي	المجال
	المستهدف	المستهدف	المستهدف						
المجموع	١٥	٨	٣	الشؤون التعليمية	عدد المنتجات والمخرجات العلمية	منتجات الجمعية العلمية المحكمة	٣	تجويد المنتجات التعليمية	التعليمي والتربوي
	٢٢	١٠	٦		قائمة ببرامج الموهبة والتميز	برامج التميز واكتشاف المواهب			
	٢٥	١٢	٥		تقرير	الحلقات والمدراس النموذجية			

بطاقة الخطة الاستراتيجية رقم (٢)

المستهدف النهائي	٢٠٢٥	٢٠٢٤	٢٠٢٣	المسئول عن الأداء	أداء القياس	البرامج	رمز المؤشر	الهدف الاستراتيجي	المجال
	المستهدف	المستهدف	المستهدف						
المجموع	٣٥	٢٠	٥	الشؤون التعليمية	المسابقات الدولية	الفائزين والفائزات في المسابقات	٣	تحقيق مخرجات تعليمية متميزة (الفائزين)	التعليمي والتربوي
	٤٨	٢٥	٨		المسابقات المحلية				
	٢٢	١٠	٥		المسابقات التخصصية				

بطاقة الخطة الاستراتيجية رقم (٣)

لإدارة الشؤون التعليمية ٢٠٢٣-٢٠٢٥

المستهدف النهائي	٢٠٢٥ المستهدف	٢٠٢٤ المستهدف	٢٠٢٣ المستهدف	المسئول عن الأداء	أداء القياس	البرامج	رمز المؤشر	الهدف الاستراتيجي	المجال
المجموع	لم يحدد	لم يحدد	لم يحدد	الشؤون التعليمية	تقرير بعدد الخاتمين والمجازين من الجنسين لاختبارات الجمعية	الخاتمين والخاتمات للقرآن	٣	تحقيق مخرجات تعليمية متميزة (الخاتمين والمجازين)	التعليمي والتربوي
	لم يحدد	لم يحدد	لم يحدد			المجازين والمجازات للقرآن كاملاً			
	لم يحدد	لم يحدد	لم يحدد			المجازين والمجازات لأجزاء القرآن			

بطاقة الخطة الاستراتيجية رقم (٤)

المستهدف النهائي	٢٠٢٥ المستهدف	٢٠٢٤ المستهدف	٢٠٢٣ المستهدف	المسئول عن الأداء	أداء القياس	البرامج	رمز المؤشر	الهدف الاستراتيجي	المجال
المجموع	لم يحدد	لم يحدد	لم يحدد	الشؤون التعليمية	تقرير بعدد الطلاب والطالبات المنتظمين بجميع برامج الجمعية تقرير بعدد الملتحقين ببعض البرامج العامة تقرير بعدد الملتحقين ببعض البرامج الخاصة	طلاب الجمعية والمنتسبين لحلقاتها	٣	تحقيق مخرجات تعليمية متميزة (الطلاب والملتحقين)	التعليمي والتربوي
	لم يحدد	لم يحدد	لم يحدد						
	لم يحدد	لم يحدد	لم يحدد						

بطاقة الخطة الاستراتيجية رقم (٥)

لإدارة الشؤون التعليمية ٢٠٢٣-٢٠٢٥

المستهدف النهائي	٢٠٢٥	٢٠٢٤	٢٠٢٣	المسئول عن الأداء	أداء القياس	البرامج	رمز المؤشر	الهدف الاستراتيجي	المجال
	المستهدف	المستهدف	المستهدف						
المجموع	لم يحدد	لم يحدد	لم يحدد	الشؤون التعليمية	تقرير بعدد المؤهلين لدورات المربي والمدرّب المعتمد	المربين والمربيات البرنامج العام	٣	تحقيق مخرجات تأهيلية تربوية وتدريبية متخصصة	التعليمي والتربوي
	لم يحدد	لم يحدد	لم يحدد			المدرّبين والمدرّبات البرنامج العام			
	لم يحدد	لم يحدد	لم يحدد			الملتحقين بالبرامج التأهيلية الخاصة			

بطاقة الخطة الاستراتيجية رقم (٦)

المستهدف النهائي	٢٠٢٥	٢٠٢٤	٢٠٢٣	المسئول عن الأداء	أداء القياس	البرامج	رمز المؤشر	الهدف الاستراتيجي	المجال
	المستهدف	المستهدف	المستهدف						
المجموع	لم يحدد	لم يحدد	لم يحدد	مكتب المدير التنفيذي	تقرير بالمجتازين لرخصة معلم ومعلمة	معلمي الجمعية والمعلمات	٣	تحقيق مخرجات تعليمية وإشرافية	التعليمي والتربوي
	لم يحدد	لم يحدد	لم يحدد		تقرير بالمجتازين للتأهيل الإشرافي	مشرفي الجمعية والمشرفات			

بطاقة الخطة الاستراتيجية رقم (٧)

المستهدف النهائي	٢٠٢٥	٢٠٢٤	٢٠٢٣	المسئول عن الأداء	أداء القياس	البرامج	رمز المؤشر	الهدف الاستراتيجي	المجال
	المستهدف	المستهدف	المستهدف						
المجموع	١٣	٨	١ برنامج	الشئون التعليمية	تقرير بعدد البرامج وعدد المستفيدين	إعداد برامج تحقيق ومؤامة روية ٢٠٣٠	٧	التكامل مع خطة المملكة ٢٠٣٠ في برنامج خدمة ضيوف الرحمن	التعليمي والتربوي
	٣٥٠٠	٢٠٠٠٠	٥٠٠٠ معتمر			برنامج المعتمر والزائر التعليمي			
	٨٠٠٠٠ الف	٥٠٠٠٠ الف	٢٠٠٠٠ الف			١٠٠٠٠ حاج			

بطاقة الخطة الاستراتيجية رقم (٨)

المستهدف النهائي	٢٠٢٥	٢٠٢٤	٢٠٢٣	المسئول عن الأداء	أداء القياس	البرامج	رمز المؤشر	الهدف الاستراتيجي	المجال
	المستهدف	المستهدف	المستهدف						
المجموع		لم يحدد	لم يحدد	مكتب المدير التنفيذي	تقرير بالمجتازين لرخصة معلم ومعلمة	برنامج وطن امن	٨	تحقيق الامن الفكري واللحمة الوطنية	التعليمي والتربوي
		لم يحدد	لم يحدد		تقرير بالمجتازين للتأهيل الاشرافي	تحصين			
						اعتدال			

الخطة التنفيذية رقم (١)

لإدارة الشؤون التعليمية ٢٠٢٣

المستهدف النهائي	مؤشر التتبع			المسئول عن الأداء	مؤشرات القياس	المبادرة	رقم المبادرة	الهدف الفرعي	الهدف الاستراتيجي	المجال الاستراتيجي
	الثالث	الثالث الثاني	الثالث الأول							
٣	١	١	١	إدارة الشؤون التعليمية	عدد الأدلة	إعداد أدلة الجمعية التعليمية والتربوية	١ م	تطوير اللوائح وعمل الأدلة التعليمية والتربوية	تجويد المنتجات التعليمية	التعليمي والتربوي
١		١	كتابة وتطوير دليل حلقات الاقراء			٢ م				
١		١	كتابة وتطوير دليل حلقات التدبر			٣ م				
١		١	كتابة دليل الحلقات النموذجية			٤ م				
١		١	دليل وتطوير التطبيقات القرآنية			٥ م				
١	١		كتابة دليل الدورات الموسمية			٦ م				
١		١	عدد المنتجات		اعداد منتج محكم لرخصة معلم	٧ م	بناء البرامج التخصصية وتحكيمها			
١		١			اعداد منتج محكم لرخصة مشرف	٨ م				
١		١			اعداد منتج محكم لبرنامج جيل القرآن	٩ م				
١	١				اعداد منتج محكم لبرنامج كان خلقه القرآن	١٠ م				
١		١	عدد المناهج		منهج الحفظ والمراجعة	١١ م	اعداد مناهج تعليمية معتمدة			
١		١			منهج التجويد	١٢ م				
١	١				منهج غريب كلمات القران	١٣ م				

الخطة التنفيذية رقم (٢)

لإدارة الشؤون التعليمية ٢٠٢٣

المستهدف النهائي	مؤشر التتبع			المسئول عن الأداء	مؤشرات القياس	المبادرة	رقم المبادرة	الهدف الفرعي	الهدف الاستراتيجي	المجال الاستراتيجي
	الثالث	الثالث الثاني	الثالث الأول							
لم يحدد	-	-	-	إدارة الشؤون التعليمية	عدد المستفيدين	اعداد المتسابقين (الدورة الإعدادية- حلقات التأهيل)	١٤ م	برامج الإعداد والتأهيل	تحقيق مخرجات تعليمية متميزة (الفائزين، الخاتمين، المجازين، الحافظين)	التعليمي والتربوي
لم يحدد	-	-	عدد الحلقات		اعداد المتسابقات (الدورة الإعدادية - حلقات التأهيل)	١٥م				
لم يحدد	-	-	عدد اللقاءات		لقاءات تهيئة الخاتمين والخاتمات	١٦ م				
لم يحدد	-	-	عدد البرامج		برامج تهيئة الخاتمين المتخصصة	١٧ م				
لم يحدد	-	-	نسبة التنفيذ		تنفيذ اختبارات الخاتمين والخاتمات	١٨ م	اختبار الخاتمين			
لم يحدد	-	-	نسبة التنفيذ		تنفيذ برامج متابعة الحافظين والحافظات	١٩م				
لم يحدد	-	-	عدد التصفيات		اعداد تصفيات مسابقة الملك سلمان	٢٠م	وترشيحهم			
لم يحدد	-	-	عدد الطلاب		اعداد تصفيات مسابقة الملك عبدالعزيز	٢١م				
لم يحدد	-	-	عدد الطلاب		طلاب وطالبات الجمعية المنتظمين	٢٢م	تعليم طلاب وطالبات الجمعية			
لم يحدد	-	-			طلاب وطالبات الجمعية البرامج الموسمية	٢٣م				
لم يحدد	-	-			الملتحقين ببرامج ومسابقات الجمعية القصيرة	٢٤م				

الخطة التنفيذية رقم (٣)

لإدارة الشؤون التعليمية ٢٠٢٣

المستهدف النهائي	مؤشر التتبع			المسئول عن الأداء	مؤشرات القياس	المبادرة	رقم المبادرة	الهدف الفرعي	الهدف الاستراتيجي	المجال الاستراتيجي
	الثالث	الثالث الثاني	الثالث الأول							
				إدارة الشؤون التعليمية	عدد البرامج	إعداد برنامج تأهيلي للمعلمين والمعلمات	م ٢٥	تأهيل الكوادر التعليمية	تحقيق مخرجات تأهيلية تربوية وتدريبية متخصصة	التعليمي والتربوي
			عدد		التأهيل على رخصة الاقراء	م ٢٦				
			المستفيدين		رخصة معلمي طلاب المراحل الأولية	م ٢٧				
			عدد البرامج		برامج التأهيل على رخصة المعلم	م ٢٨				
			عدد البرامج		الدورات التأهيلية على مهارات التدبر	م ٢٩				
			عدد البرامج		الدورات التأهيلية على التجويد	م ٣٠				
			عدد المؤهلين		التأهيل على رخصة المربي	م ٣١	البرامج القيمية والتربوية	(المعلمين والمعلمات		
			عدد الدورات		الدورات التربوية	م ٣٢				
			عدد		برنامج القيم التربوي	م ٣٣				
			المستفيدين		اعداد منتج محكم لبرنامج كان خلقه القرآن	م ٣٤	البرامج التأهيلية المساعدة	المربين (والمربيات)		
			عدد البرامج		برامج تأهيل التدريب الذاتي	م ٣٥				
			عدد البرامج		برامج الإدارة والاشراف	م ٣٦				
			عدد المؤهلين		التأهيل على رخصة الاشراف	م ٣٧				

الخطة التنفيذية رقم (٤)

لإدارة الشؤون التعليمية ٢٠٢٣

المستهدف النهائي	مؤشر التتبع			المسئول عن الأداء	مؤشرات القياس	المبادرة	رقم المبادرة	الهدف الفرعي	الهدف الاستراتيجي	المجال الاستراتيجي
	الثالث	الثالث الثاني	الثالث الأول							
٣	١	١	١	إدارة الشؤون التعليمية	عدد الأدلة	إعداد برامج التقييم والقياس المعرفي	١ م	تطوير البرامج التقييمية ومقاييس الاداء	تجويد المنتجات التعليمية	التعليمي والتربوي
١			١			قياس أداء الكوادر التعليمية	٢ م			
١			١			قياس أداء المشرفين والمشرفات	٣ م			
١		١				قياس وتقييم انتظام العملية التعليمية	٤ م			
١		١				قياس وتقييم المخرجات التربوية والقيمية	٥ م			
١	١					قياس أداء الكوادر القيادية في قطاعات الجمعية	٦ م			
١			١		عدد المنتجات	برامج تعليم القرآن للزوار والحجاج	٧ م	المبادرات والبرامج المجتمعية		
١			١			برامج تعليم القرآن للعنابر والمصححات النفسية	٨ م			
١		١				برامج تعليم القرآن للقطاعات العسكرية والأمنية	٩ م			
١	١					برامج تعليم القرآن للمجمعات الاسكانية	١٠ م			
١			١		عدد المناهج	الشراكات الجامعية	١١ م	الشراكات العلمية والتربوية		
١		١				الشراكات الحكومية	١٢ م			
١	١					الشراكات مع الجمعيات والقطاع الخيري	١٣ م			

ملحق خطة مائة يوم

يناير - فبراير - مايو

استخراج رقم 700 وفتح حساب في الهيئة العامة للزكاة والدخل

متطلبات استخراج العنوان الوطني :

- خطاب موجه لهيئة البريد السعودي بتفويض شخص بمتابعة إصدار العنوان.
- شهادة الجمعية.
- خطاب تشكيل مجلس الإدارة.
- هوية رئيس مجلس الإدارة موقعة منه .
- هوية الشخص المفوض لزيارة مكتب العمل موقعة منه.
- زيارة ميدانية لمكتب البريد وتقديم الأوراق الثبوتية.
- سداد الرسوم الحكومية لهيئة البريد السعودي.
- بعد تأمين المقر يبلغ مركز التنمية بموقع المقر و العنوان الوطني.

خطوات الحصول على الرقم 700 وفتح حساب في

الهيئة العامة للزكاة والدخل:

- تسجيل في الخدمة الالكترونية في موقع الوزارة (<https://www.mol.gov.sa/SecureSSL/Login.aspx>) باسم رئيس الجمعية أو أحد أعضاء مجلس الإدارة .
- بعد التعهد يقوم مقدم الطلب بتقديم إقرار على صحة البيانات .
- اختيار نوع المنشأة: شركة .
- اختيار «مكتب العمل التابعة له» من القائمة.
- اختيار «النشاط الاقتصادي الفرعي» من القائمة (جمعيات ومؤسسات أخرى) .
- إضافة «اسم المنشأة».
- اختيار «جنسية المنشأة».
- اختيار «الشكل القانوني».
- اختيار «صفة مقدم الطلب».
- إضافة مرفق الصفة الشرعية .
- تحديد نوع التقويم المالي (ميلادي) وسيتم عرض رسالة توضيحية للمستخدم .
- بيانات صاحب المنشأة: إدخال بيانات صاحب المنشأة .
- بيانات التراخيص :إضافة بيانات التراخيص المطلوبة والمرفقات للتراخيص .
- عنوان المنشأة :يقوم المستخدم بإضافة بيانات عنوان المنشأة .
- سيعرض ملخص الطلب للمستخدم للمراجعة، يقوم المستخدم بالضغط على «إرسال».
- الدخول على حساب الهيئة العامة للزكاة والدخل لفتح الحساب من خلال الخدمات الإلكترونية في موقع الجهة.

4

فتح حساب في التأمينات الإجتماعية

03 أيام

5 إجمالي درجة المهمة

فتح حساب في المؤسسة العامة للتأمينات

الاجتماعية:

خطوات فتح حساب في المؤسسة العامة للتأمينات الاجتماعية:

بعد 24 ساعة من صدور رقم 700 بشكل تلقائي ينشأ حساب للمنشأة في التأمينات الاجتماعية بشكل تلقائي. يمكن الدخول على الموقع الإلكتروني بعد مرور 24 ساعة من صدور رقم 700 للتأكد على الرابط (<https://www.gosi.gov.sa/>) (GOSIOnline/Register)

يرد إلى بريد المنشأة رسالة من المؤسسة العامة للتأمينات الاجتماعية باسم المستخدم وكلمة المرور.

"يتم إعداد خطاب للتأمينات موقع من رئيس مجلس الإدارة بتفويض أحد الموظفين لإدارة الحساب وإحضار شهادة الجمعية وخطاب تشكيل مجلس الإدارة وتعبئة نموذج التفويض وتفعيله من خلال زيارة التأمينات الاجتماعية وتسليم الخطاب لطلب التفويض."

5

فتح الحساب البنكي والتسجيل في بوابة (بلدي)

10 أيام

8 إجمالي درجة المهمة

المستندات المطلوبة لفتح حساب بنكي للمنشأة:

- إعداد خطابين الأول خطاب طلب فتح حساب بنكي من الجمعية إلى البنك والثاني خطاب تعريف للمنشأة من مركز التنمية الاجتماعية للبنك.
- صورة الشهادة الصادرة من وزارة الموارد البشرية والتنمية الاجتماعية "أو صورة" من موافقة المقام السامي في الحالات المرخصة بأمر منه.
- صورة من اللائحة الأساسية مصدقاً عليها من الوزارة أو فروعها .
- صورة قرار تشكيل مجلس الإدارة وتعيين المسؤولين الصادرة من الوزارة.
- صورة من تفويض مجلس الإدارة يحدد الأشخاص السعوديين المفوضين لفتح وإدارة الحساب البنكي، بحيث يكون التوقيع مشتركاً لاثنتين من المسؤولين (-رئيس مجلس الإدارة أو نائبه -2 والمسؤول المالي بالإضافة إلى أمين الصندوق) أما في حال رغبة مجلس الإدارة في تفويض غير المذكورين أعلاه فيجب استيفاء موافقة الوزارة .
- صور الهويات الوطنية لأعضاء مجلس الإدارة وللأشخاص السعوديين المفوضين بفتح وإدارة الحساب مصدقاً عليها من الجمعية.
- موافقة مدير إدارة الالتزام في البنك على فتح الحساب.
- الدخول لموقع بوابة (بلدي) والتسجيل في الخدمة وإكمال المتطلبات.

تحديد التوجه الاستراتيجي

10

أيام

21

إجمالي درجة المهمة

عناصر التوجه الاستراتيجي:

1 العناصر الاستراتيجية العليا:

- **الرسالة:** أي إنَّها تحدّد غرض الجمعية أو السبب في وجودها، وهي عبارة عن رسم لفلسفة المنظمة وصياغة لأبرز أهدافها الحالية، وتلخص بشكلي مختصر للغاية من وجود الجمعية، وتحدد طبيعتها والشريحة المستفيدة من نشاط الجمعية.
- **الرؤية:** تصوراً واضحاً عما ستكون عليه الجمعية في المستقبل.
- **القيم:** القيم التي على الجمعية أن تلتزم بها.

2 الركائز الاستراتيجية:

- **«الأساسيات»** التي تبنى عليها الأهداف الاستراتيجية» من خلال اجتماعات الجمعية العمومية ومجلس الإدارة في بداية التأسيس أو السنة الأولى للموافقة على تلك الركائز.

3 الأهداف الاستراتيجية لكل محور استراتيجي.

4 مؤشرات الأداء الاستراتيجية.

5 المشاريع التي ستعمل عليها الجمعية والخطة التسويقية.

- اسم المشروع (اسم المشروع المراد عمله).
- الهدف من المشروع (ما هو الهدف من المشروع).
- الخطة التسويقية (الخطة لتسويق المشروع لتحقيقه).
- الفئة المستهدفة (الفئة التي تخدم المشروع).
- مدة التنفيذ (المدة الزمنية للمشروع).
- وصف المشروع (شرح مبسط وواضح عن المشروع).
- الموازنة (الموازنة المالية للمشروع).
- مالك المشروع (الإدارة الداخلية المكلفة بالمشروع).
- مخرجات المشروع (نتائج المشروع).
- مؤشرات الأداء التشغيلية.
- مؤشر الوزارة المتأثرة بالمشروع.
- الأثر المرجو من المشروع تحقيقه.
- آلية وخطة التنفيذ.

زيادة الأعضاء المساهمين في الجمعية

14

أيام

7

إجمالي درجة المهمة

من أهم مهام مجلس الإدارة والعاملين في الجمعية تنمية واستقطاب الأعضاء المساهمين الجدد بعد موافقة الوزارة من المهتمين والمختصين وأفراد المجتمع لدعم الجمعية مالياً من خلال الحاجة إلى زيادة رأس المال للنشاط القائم أو مشاريع أخرى تحتاجها الجمعية أو تطوير أعمالها على أن يزيد أعداد أعضاء الجمعية المساهمين بنسبة 100% على الأقل في المائة يوم الأولى بعد التأسيس .

الموارد البشرية وألية الاستقطاب

20
أيام

15
إجمالي درجة المهمة

تعيين الموظفين:

في حال كانت الوظيفة لتعيين مدير تنفيذي أو محاسب يجب عمل ما يلي: تشكيل لجنة إعداد معايير اختيار وترشيح مدير الجمعية برئاسة رئيس مجلس الإدارة أو نائب رئيس مجلس الإدارة وعضوية 3 من أعضاء مجلس الإدارة والاستعانة بأهل الاختصاص عند الحاجة.»

- الإعلان عبر وسائل التواصل الاجتماعي الخاصة بالجمعية وموقع الجمعية الإلكتروني مع إيضاح الشروط والمزايا للوظيفة.
- تحديد فترة الإعلان زمنياً .
- استقبال طلبات التقديم للوظيفة مرفقاً بالسيرة الذاتية للمتقدمين وصور من المؤهلات العلمية.
- يرسل لمقدم الطلب إشعار إلكتروني يفيد وصوله.
- تحديد موعد المقابلة وإجراء الاختبارات المقننة من قبل اللجنة المشكلة.
- فرز النتائج وإعلانها.
- اعتماد ترشيحه بقرار إداري من مجلس إدارة الجمعية أو من تفوضه.
- الرفع للوزارة للموافقة في حاله كانت الوظيفة للمدير التنفيذي أو المحاسب المالي.
- تسجيل الموظف الذي تمت الموافقة عليه في نظام التأمينات الاجتماعية.
- التوقيع على نموذج إفصاح حالات التعارض إن وجدت.

9

الشؤون المالية للسنة الأولى

14
أيام

17
إجمالي درجة المهمة

أنظمة محاسبية:

البحث عن أنظمة محاسبية مبسطة بأسعار مناسبة وذلك لتسهيل إجراءات العمليات الحسابية وتسجيلها وأرشفتها.

تعيين محاسب أو تسجيل العمليات المحاسبية بشكل منظم:

يجب على الجمعية التواصل و العمل مع المكتب المحاسبي المعين من قبل الوزارة لإتمام كافة العمليات المتعلقة بشأنها بهدف تسهيل مهمة المحاسب بعد تعيينه وتسهيل مهمة مكتب المحاسب القانوني أثناء زيارته للجمعية، وبعد مرور سنة مالية لايد من:

موازنة تقديره للسنة الأولى:

تكون الإيرادات المتوقعة والمصروفات المتوقعة (بحسب بنود الشجرة المحاسبية) وبعتماد من أعضاء مجلس الإدارة.

17

إجمالي درجة المهمة

20

أيام

تأمين مقر للجمعية

10

إشارة إلى أهمية الاقتصاد في مصاريف الجمعية في بداياتها نفيديكم بأنه من المهم توفير مقر للجمعية لممارسة الأعمال الإدارية أو الخدمية أو المعارض وطلبه من الجهات المانحة أو قيام الجمعية نفسها بتوفير ذلك المقر حسب الاشتراطات والأنظمة من الجهات ذات الاختصاص*

* في حالة الإستئجار يكون من خلال منصة «إيجار»

أن يكون المحاسب سعودي الجنسية.

أن يكون المحاسب متفرغاً لأعمال الجمعية ويمارس العمل المحاسبي.

أن يملك مؤهلاً مناسباً للعمل كمحاسب للجمعية (البكالوريوس في المحاسبة فأعلى).

صورة محضر اجتماع مجلس الإدارة الذي جرى فيه الموافقة على تعيين المحاسب.

موافقة الوزارة على تعيين المحاسب.

تسجيل العمليات الحسابية يكون وفق الشجرة المحاسبية المعتمدة من قبل الوزارة يمكن الاطلاع عليها عبر (Makeen.mlsd.gov.sa)

17

إجمالي درجة المهمة

14

أيام

الشؤون المالية والإدارية

9

خطة تنمية الموارد المالية والإدارية:

القيام باعتماد خطة مبدئية من قبل أعضاء مجلس الإدارة لتنمية الموارد المالية للجمعية وتكون عن طريق:

رسوم العضويات.

تنمية رأس المال للجمعية.

البحث عن مساهمين إضافيين.

دعم البنوك و المؤسسات المانحة.

دعم القطاع الخاص.

أرباح الاستثمارات ومبيعات الجمعية.

تعريف شركاء المشتريات.

تعريف المنتجات والخدمات.

تطوير أنظمة الفواتير والعقود.

100

إجمالي درجة المهمة

التقييم ودرجات المهام
حسب الخطة

نسبة المهمة

أقل من 35 | الدرجة أقل من الحد الأدنى من المعايير

من 31 الى 70 | الدرجة متوسطة وتحتاج إلى التحسن

أكثر من 71 | مجتازة للتقييم



وزارة الموارد البشرية
والتنمية الاجتماعية
المملكة العربية السعودية